

DÉMARREZ VOS VACHES DU BON PIED APRÈS LE VÊLAGE

Incluez le supplément de calcium
RumiLife® CAL24™ dans votre
protocole de vache fraîche vêlée.

CALCIUM À LIBÉRATION IMMÉDIATE ET PROLONGÉE



OBTENEZ UNE ABSORPTION DE CALCIUM À EFFET RAPIDE ET À LIBÉRATION PROLONGÉE

- ♦ Le chlorure de calcium agit rapidement pour augmenter l'absorption du calcium à travers la paroi du rumen.
- ♦ Calmin est une combinaison de calcium et de magnésium stable et hautement absorbable qui contrôle l'absorption dans le temps.
- ♦ La vitamine D facilite le transfert actif du calcium dans le petit intestin.

SAVE TIME & LABOUR WITH ONLY ONE TREATMENT

- ♦ La dose recommandée de CAL24 est de deux bolus (un emballage) au vêlage. Ceci élimine la manipulation d'une vache fraîchement vêlée une deuxième fois pour administrer une seconde dose.

RumiLife® CAL24™, un supplément calcium, est un bolus de calcium spécialement formulé pour favoriser des taux de calcium adéquats chez la vache laitière.

INTÉRESSÉ?

APPELEZ AU 1-800-465-8858 ou VISITEZ canada.altagenetics.com

Questions souvent posées sur l'Alta CAL24

Qu'est-ce qu'est le supplément de calcium RumiLife^{MD} CAL24^{MC}?

Le supplément de calcium RumiLife^{MD} CAL24^{MC} est un bolus de calcium spécifiquement formulé.

Le produit contient du chlorure de calcium et du Calmin comme sources de calcium immédiatement disponibles pour promouvoir des niveaux optimaux de calcium et magnésium sanguin. Il contient également de la vitamine D et du magnésium pour optimiser l'absorption du calcium et son utilisation dans les premières 24 heures après le vêlage ou à des moments associés à de faibles niveaux de calcium sanguin.

Quand devriez-vous utiliser le supplément de calcium RumiLife^{MD} CAL24^{MC}?

AU VÊLAGE : Administrer le CAL24 aux vaches fraîches vêlées pour augmenter les niveaux de calcium et de magnésium sanguin. Dans le cas où une vache souffrant d'une fièvre du lait nécessitait une injection de calcium, vous pouvez administrer les bolus de CAL24 deux à trois heures après l'injection de calcium pour fournir une supplémentation à libération prolongée.

AUTRES SITUATIONS DE FAIBLE CALCIUM SANGUIN : Le CAL24 est également votre solution pour des situations associées à des niveaux faibles de calcium sanguin, tel le soutien des vaches hautes productrices plus tard dans leur lactation.

Quelle est la dose recommandée?

La dose recommandée de CAL24 est de deux bolus (un emballage) au vêlage, ou en d'autres temps lorsque les niveaux de calcium sanguin sont faibles.

Le produit est-il facile à administrer?

Oui ! Le bolus, en plus d'avoir une forme effilée, possède un enrobage qui devient glissant lorsqu'il est mouillé. Vous pouvez ainsi être sûr qu'il est sécuritaire pour toutes les races bovines.

Le RumiLife^{MD} CAL24^{MC} remplace-t-il le calcium administré par intraveineuse?

Non, il ne remplace pas le calcium administré par intraveineuse. Si une vache est affectée par une fièvre du lait clinique, vous devez quand même administrer une solution

de calcium intraveineuse. Cependant, vous pouvez donner les bolus de CAL24 à cette vache, 2 à 3 heures après l'intraveineuse pour maintenir les niveaux de calcium sanguin.

Quels types de calcium ce produit contient-il?

Le supplément de calcium RumiLife^{MD} CAL24^{MC} est composé de deux formes de calcium immédiatement disponibles.

CHLORURE DE CALCIUM : Agit rapidement et est disponible immédiatement dans le rumen.

CALMIN : Une forme de carbonate de calcium à libération prolongé dérivé d'algues marines qui promeut des niveaux de calcium plus élevés durant une plus longue période.

CAL24 contient également un troisième type de calcium sous forme de carbonate de calcium venant du calcaire. Cette forme est moins digestible, mais sa fonction primaire dans le CAL24 est d'agir comme une colle pour garder l'intégrité structurale du bolus. Le CAL24 ne repose pas sur le carbonate de calcium du calcaire pour acheminer le calcium du bolus au système sanguin de la vache.

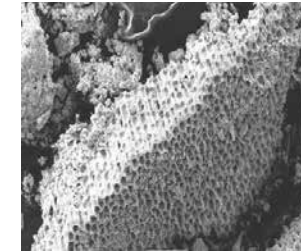
Qu'est-ce que le Calmin?

Le Calmin est une forme de calcium et de magnésium hautement disponible et absorbable qui vient d'algues marines calcaires. Il est plus absorbable que toutes les autres formes de supplément de calcium, car la structure unique du Calmin permet à la vache de décomposer et d'absorber le calcium avant qu'il passe à travers le système digestif.

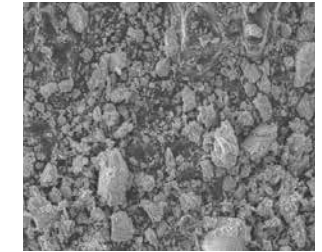
Quelle est la différence entre le Calmin et le carbonate de calcium?

Le calcium du Calmin est une forme chimique de carbonate de calcium. Cependant, la forme physique de ce carbonate de calcium est très différente de la forme physique du carbonate de calcium issue du calcaire. Le Calmin est formé par des algues marines et lorsqu'observé sous le microscope, vous pouvez voir une structure physique ressemblant à une structure en nid d'abeille. Le calcaire possède une structure dure et cristalline. C'est cette structure en nid d'abeille qui permet au Calmin de devenir soluble au pH normal du rumen sur une période de huit à douze heures.

Calmin:



Limestone:



Pourquoi le supplément de calcium RumiLife^{MD} CAL24^{MC} contient-il de la vitamine D et du magnésium?

Il est connu depuis longtemps que la vitamine D est importante dans l'absorption du calcium. Le magnésium joue un rôle vital pour la glande parathyroïde et dans l'activation de la vitamine D, car il est lié au niveau de régulation naturelle du calcium sanguin.

Le CAL24 a spécifiquement été conçu avec ces composantes pour qu'il puisse couvrir les besoins de supplémentation en calcium de la vache. Par l'addition de vitamine D et de magnésium dans la formulation, le CAL24 peut soutenir les mécanismes homéostatiques de la vache et contrôler les niveaux de calcium sanguin durant les 24 premières heures après le vêlage, et à d'autres moments associés à des niveaux faibles de calcium.

Avec quelle rapidité le supplément de calcium RumiLife^{MD} CAL24^{MC} se dissout-il et devient-il disponible pour la vache après son administration?

Bien qu'il puisse y avoir des différences entre les vaches dues à des variations individuelles, nos recherches ont démontré qu'il y avait une augmentation statistiquement significative des niveaux de calcium sanguin, chez les vaches présentant une hypocalcémie sous-clinique, dans les deux heures suivant l'administration du supplément de calcium RumiLife^{MD} CAL24^{MC}.

Selon les recherches, quelle est la durée de l'augmentation et du maintien des niveaux de calcium sanguin après l'administration du RumiLife^{MD} CAL24^{MC}?

Les recherches ont démontré que les vaches traitées avec le CAL24 maintenaient des niveaux de calcium sanguin normaux jusqu'à 24 heures après que le CAL24 eut été administré selon les directives.¹

Quelle est la différence de solubilité entre le RumiLife^{MD} CAL24^{MC} et les autres bolus de calcium?

RumiLife^{MD} CAL24^{MC} se dissout et devient soluble dans le rumen plus lentement que d'autres bolus de calcium sur le marché. *Ceci est conçu de façon intentionnelle.*

Le CAL24 fournit suffisamment de calcium ionisé pour soutenir le transfert passif de calcium dans le flux sanguin et augmente significativement le niveau de calcium sanguin des vaches démontrant de l'hypocalcémie sous-clinique dans les deux heures après qu'il a été administré. La partie Calmin du CAL24 va ensuite fournir le calcium qui, avec le magnésium, soutiendra la vache plus longtemps, à mesure que le bolus se dissout sur une période de huit à douze heures.

Quels sont les deux types de calcium importants pour la vache?

Le **CHLORURE DE CALCIUM** est important pour la vache, car il facilite le transfert passif des ions calcium à travers la paroi du rumen jusque dans le flux sanguin. C'est ce qui permet une augmentation rapide de son niveau de calcium sanguin. *Vous pouvez voir les preuves tangibles de cela dans une étude sur les vaches Jersey publiée par Contract Manufacturing Services.*¹

Le **CALMIN** fournit la deuxième source de calcium, en plus du magnésium. Le Calmin se solubilise lentement au pH normal du rumen et du réticulum. Selon Celtic Sea Minerals, si le pH du rumen baisse à 5,5, plus de 98 % du calcium et du magnésium du Calmin deviendront solubles dans les huit heures.² Les autres sources d'oxyde de magnésium ne sont disponibles pour la vache qu'à 26,2 % en moyenne.³

Le Calmin, un ingrédient unique dans le CAL24, aide la vache à maintenir son niveau de calcium sanguin durant 24 heures sans avoir à administrer un autre bolus 12 heures après la première dose.

Pourquoi le bolus CAL24 prend-il du poids dans la vache?

Parce que la formulation de CAL24 inclut du chlorure de calcium anhydre, il absorbera plus d'eau que l'autre forme, appelée chlorure de calcium dihydraté.

Le CAL24 prend du poids à l'intérieur de la vache, car le liquide du réticulum se lie avec le chlorure de calcium anhydre retrouvé dans le CAL24. Les produits de la compétition utilisent différents chlorures de calcium signifiant que leur bolus peut ne pas réagir de la même façon dans l'estomac de la vache.

Pourquoi est-il important de modérer la quantité de calcium supplémentée par le bolus?

Plus ne signifie pas toujours meilleur! Ceci est également vrai pour les suppléments de calcium.

Certains bolus vont libérer une plus grande quantité de calcium que le CAL24 sur une courte période. En fait, trop de calcium trop rapidement peut entraîner des effets négatifs sur la réponse naturelle de la vache à l'hypocalcémie.

Le mécanisme métabolique naturel de la vache travaille à garder les niveaux de calcium sanguin à l'intérieur d'une fourchette étroite. Lorsque trop de calcium afflue dans le système de la vache, cela ferme les voies métaboliques qui apportent plus de calcium dans son flux sanguin.

C'est la raison pour laquelle le CAL24 est formulé pour livrer la quantité juste de calcium sur une courte période et ensuite soutenir le niveau de calcium durant la période à haut risque. C'est également pourquoi le CAL 24 possède de la vitamine D et du magnésium qui aide la vache à utiliser et réguler le calcium.

Qu'arrive-t-il si le niveau de calcium sanguin de la vache est trop élevé?

Si le niveau de calcium sanguin de la vache devient trop élevé, elle peut faire un arrêt cardiaque.

Il est très peu probable que cela se produise en donnant des suppléments oraux de calcium, même si elles reçoivent deux à trois fois la dose recommandée. Cependant, ceci peut se produire lorsqu'une vache reçoit du calcium par intraveineuse.

Avec les suppléments oraux de calcium, notre but est de garder le calcium sanguin de la vache dans une fourchette normale et le garder ainsi jusqu'à ce que les mécanismes homéostatiques normaux reprennent le dessus. Si le niveau de calcium sanguin est plus haut que normal, les mécanismes homéostatiques de

la vache travailleront à réduire le calcium sanguin. Cela signifie que si nous donnons trop de chlorure de calcium à un moment donné, nous augmenterons le calcium sanguin à un niveau plus haut que désiré et une bonne partie de l'excédent de calcium sera excrété dans l'urine. Également, l'absorption de calcium par le tractus intestinal et les os sera arrêtée.

Finalement, parce que le chlorure de calcium acidifie, trop de celui-ci peut causer des problèmes. Une certaine acidification est bonne et c'est ce que nous recherchons lorsque nous alimentons une ration anionique pour tarir les vaches sèches. Mais trop peuvent causer un arrêt d'alimentation de la vache.

Pourquoi devriez-vous choisir le RumiLife^{MD} CAL24^{MC}?

Le CAL24 est le seul produit de bolus sur le marché qui présente des recherches qui démontrent que lorsqu'il est administré comme recommandé, les vaches présentant une hypocalcémie sous-clinique après vêlage retourneront à des niveaux normaux de calcium sanguin dans les deux heures après le vêlage et maintiendront des niveaux normaux de calcium sanguin 24 heures après le vêlage. L'administration routinière d'un autre bolus 12 heures après que la vache ait reçu le premier bolus n'est pas nécessaire.¹

Quelle est la durée de vie du supplément de calcium RumiLife^{MD} CAL24^{MC}?

La durée de vie du CAL24 est de deux ans.

¹Évaluation du RumiLifeMD CAL24MC comme supplément administré aux vaches laitières en post-partum (Evaluation of RumiLife® CAL24™ as a Supplement Given to Postpartum Dairy Cows); T.J. Arver, DVM, T.J. Silberhorn, MS (actuellement non publié)

²Celtic Sea Minerals, 2011 <https://celticseaminerals.com/calmin/>

³Prédiction quantitative de l'absorption du magnésium chez les vaches laitières (Quantitative Prediction of Magnesium Absorption in Dairy Cows); Schonewille et al (J. Dairy Sci. 2008. 91:271-278)